

PERSONAL FUNCIONARIO

- ✓ [PROFESORES DE ARTES PLÁSTICAS Y DISEÑO. REGIÓN DE MURCIA.](#)
- ✓ [353 Plazas de PROFESORES DE ENSEÑANZA SECUNDARIA. REGIÓN DE MURCIA.](#)
- ✓ [TECNICO ADMINISTRACION GENERAL. Diputación Provincial de Palencia.](#)
- ✓ [TÉCNICO SUPERIOR DE INGENIERÍA INDUSTRIAL. COMUNITAT VALENCIANA.](#)
- ✓ [215 Plazas de PROFESORES DE ENSEÑANZA SECUNDARIA. CANTABRIA.](#)
- ✓ [Bolsa de empleo de FACULTATIVO SUPERIOR \(Especialidad Pedagogía\). ILLES BALEARS.](#)
- ✓ [PROFESORES DE MÚSICA Y ARTES ESCÉNICAS \(PIANO\). ÁVILA.](#)
- ✓ [FACULTATIVO SUPERIOR \(Ingeniería de Minas\). REGIÓN DE MURCIA.](#)
- ✓ [TÉCNICO SUPERIOR \(seguridad y salud en el trabajo\). COMUNITAT VALENCIANA.](#)
- ✓ [TÉCNICO. UNIVERSIDAD DE NAVARRA.](#)
- ✓ [TECNICO ADMINISTRACION GENERAL. AYUNTAMIENTO DE MONTILLA. CÓRDOBA.](#)
- ✓ [Bolsa de empleo de INGENIERO SUPERIOR \(Industriales\). CASTILLA Y LEÓN.](#)
- ✓ [ARCHIVERO, BIBLIOTECARIO. DIPUTACIÓN PROVINCIAL DE BURGOS.](#)
- ✓ [PROFESORES QUÍMICOS DE LABORATORIO DE ADUANAS. ESPAÑA.](#)
- ✓ [Bolsa de empleo de PROFESORES DE ESCUELAS OFICIALES DE IDIOMAS. ILLES BALEARS](#)
- ✓ [SUPERIOR DE ADMINISTRADORES CIVILES DEL ESTADO. ESPAÑA.](#)
- ✓ [Bolsa de empleo de JURISTA LINGÜISTA. UNIÓN EUROPEA.](#)
- ✓ [558 Plazas de PROFESORES DE ENSEÑANZA SECUNDARIA. ILLES BALEARS.](#)
- ✓ [TÉCNICOS DE ADMINISTRACIÓN GENERAL. DIPUTACIÓN PROVINCIAL DE BURGOS.](#)
- ✓ [PROFESORES DE ARTES PLÁSTICAS Y DISEÑO. ILLES BALEARS.](#)
- ✓ [TÉCNICOS FACULTATIVOS SUPERIORES. MINISTERIO DE MEDIO AMBIENTE. ESPAÑA.](#)



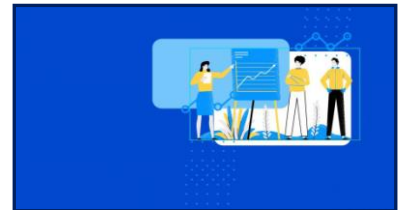
- ✓ [Bolsa de empleo de FACULTATIVO SUPERIOR \(Especialidad Inspección Médica\). ILLES BALEARS.](#)
- ✓ [TÉCNICO P.B. \(INVESTIGACIÓN\). COMUNIDAD FORAL DE NAVARRA.](#)
- ✓ [TÉCNICO SUPERIOR DE APOYO A LA INVESTIGACIÓN. VALENCIA.](#)
- ✓ [ARQUITECTOS. AYUNTAMIENTO DE CÁCERES.](#)
- ✓ [Bolsa de empleo de INGENIERO SUPERIOR \(Agrónomos\). CASTILLA Y LEÓN.](#)
- ✓ [PROFESORES DE MÚSICA Y ARTES ESCÉNICAS. REGIÓN DE MURCIA.](#)
- ✓ [SUPERIOR DE LETRADOS DE LA ADMINISTRACIÓN DE LA SEGURIDAD SOCIAL. ESPAÑA.](#)
- ✓ [Bolsa de empleo de SUPERIOR DE ADMINISTRACIÓN \(Económico-Financiera\). CASTILLA Y LEÓN.](#)
- ✓ [Bolsa de empleo de ARQUITECTOS DE ADMINISTRACIÓN. CASTILLA Y LEÓN.](#)
- ✓ [PROFESORES DE ESCUELAS OFICIALES DE IDIOMAS. REGIÓN DE MURCIA.](#)
- ✓ [PSICÓLOGOS. AYUNTAMIENTO DE VALLADOLID.](#)
- ✓ [Bolsa de empleo de PROFESORES DE MÚSICA Y ARTES ESCÉNICAS. ILLES BALEARS.](#)
- ✓ [Bolsa de empleo de PROFESORES DE ARTES PLÁSTICAS Y DISEÑO. ILLES BALEARS.](#)
- ✓ [TÉCNICOS SUPERIORES DE SALUD PÚBLICA. MADRID.](#)
- ✓ [TÉCNICO SUPERIOR \(Medicina del Trabajo\). VALLADOLID.](#)
- ✓ [PROFESORES DE ESCUELAS OFICIALES DE IDIOMAS \(Inglés\). CANTABRIA.](#)
- ✓ [Bolsa de empleo de MÉDICOS FORENSES. CANTABRIA.](#)
- ✓ [98 Plazas de TÉCNICOS FACULTATIVOS SUPERIORES DEL MINISTERIO DE MEDIO AMBIENTE.](#)
- ✓ [ESCALA TÉCNICA DE INFORMÁTICA. CIUDAD DE CEUTA.](#)
- ✓ [65 Plazas de SUPERIOR DE ADMINISTRADORES CIVILES DEL ESTADO. ESPAÑA.](#)
- ✓ [PROFESORES DE MÚSICA Y ARTES ESCÉNICAS. ILLES BALEARS.](#)
- ✓ [Bolsa de empleo de FACULTATIVO SUPERIOR \(Medicina del Trabajo\). CASTILLA Y LEÓN.](#)
- ✓ [867 Plazas de PROFESORES DE ENSEÑANZA SECUNDARIA. CASTILLA Y LEÓN.](#)
- ✓ [TÉCNICO/A DE GESTIÓN DE ADMINISTRACIÓN GENERAL. CÁCERES.](#)
- ✓ [PROFESORES DE ARTES PLÁSTICAS Y DISEÑO. REGIÓN DE MURCIA.](#)
- ✓ [1021 Plazas de PROFESORES DE ENSEÑANZA SECUNDARIA. PAÍS VASCO.](#)



- ✓ [Bolsa de empleo de LOGOPEDAS. SALAMANCA.](#)
- ✓ [INGENIEROS TÉCNICOS EN ESPECIALIDADES AGRÍCOLAS. NACIONAL.](#)
- ✓ [PROFESORES TÉCNICOS DE FORMACIÓN PROFESIONAL. CANTABRIA.](#)
- ✓ [Bolsa de empleo de MAESTROS DE TALLER DE ARTES PLÁSTICAS Y DISEÑO. ILLES BALEARS.](#)
- ✓ [TÉCNICO \(opción Turismo\). REGIÓN DE MURCIA.](#)
- ✓ [Bolsa de empleo de GESTIÓN DE LA ADMINISTRACIÓN. CASTILLA Y LEÓN.](#)
- ✓ [56 Plazas de DIPLOMADOS EN ESTADÍSTICA DEL ESTADO. ESPAÑA.](#)
- ✓ [Bolsa de empleo de ENFERMERO. CASTILLA Y LEÓN.](#)
- ✓ [DIPLOMADOS EN ESTADÍSTICA DEL ESTADO. ESPAÑA.](#)
- ✓ [52 Plazas de INGENIEROS TÉCNICOS DE ARSENALES DE LA ARMADA.](#)
- ✓ [Bolsa de empleo de GESTIÓN \(Económico-Financiera\). CASTILLA Y LEÓN.](#)
- ✓ [Bolsa de empleo de PROFESORES TÉCNICOS DE FORMACIÓN PROFESIONAL. ILLES BALEARS.](#)
- ✓ [FISIOTERAPEUTAS. DIPUTACIÓN PROVINCIAL DE BURGOS.](#)
- ✓ [TERAPEUTAS OCUPACIONALES. DIPUTACIÓN PROVINCIAL DE BURGOS.](#)
- ✓ [156 Plazas de PROFESORES TÉCNICOS DE FORMACIÓN PROFESIONAL. REGIÓN DE MURCIA.](#)
- ✓ [TÉCNICA SANITARIA \(Enfermería del Trabajo\). ARAGÓN.](#)
- ✓ [TÉCNICOS DE GRADO MEDIO. DIPUTACIÓN PROVINCIAL DE BURGOS.](#)
- ✓ [127 Plazas de PROFESORES TÉCNICOS DE FORMACIÓN PROFESIONAL. PAÍS VASCO.](#)
- ✓ [GESTIÓN DE EMPLEO. COMUNIDAD DE MADRID.](#)
- ✓ [ENFERMERO. DIPUTACIÓN PROVINCIAL DE BURGOS.](#)
- ✓ [Bolsa de empleo de MAESTROS. ILLES BALEARS.](#)
- ✓ [145 Plazas de PROFESORES TÉCNICOS DE FORMACIÓN PROFESIONAL. CASTILLA Y LEÓN.](#)
- ✓ [ATS/DUE. CEUTA.](#)
- ✓ [Bolsa de empleo de ARQUITECTO TÉCNICO. CASTILLA Y LEÓN.](#)
- ✓ [INGENIEROS TÉCNICOS EN ESPECIALIDADES AGRÍCOLAS. ESPAÑA.](#)
- ✓ [Bolsa de empleo de INGENIEROS TÉCNICOS AGRÍCOLAS. CASTILLA Y LEÓN.](#)



- ✓ [Bolsa de empleo de INGENIEROS TÉCNICOS INDUSTRIALES. CASTILLA Y LEÓN.](#)
- ✓ [Bolsa de empleo de TÉCNICOS Y DIPLOMADOS ESPECIALISTAS. CASTILLA Y LEÓN.](#)
- ✓ [TRABAJADOR SOCIAL. AYUNTAMIENTO DE ALZIRA. VALENCIA.](#)
- ✓ [89 Plazas de TÉCNICOS Y DIPLOMADOS ESPECIALISTAS. MADRID.](#)
- ✓ [SUPERIOR DE GESTIÓN \(Ingeniería técnica en obras públicas\). COMUNITAT VALENCIANA.](#)
- ✓ [AGENTES DE LA POLICÍA LOCAL. ILLES BALEARS.](#)
- ✓ [ESCALA ADMINISTRATIVA. DIPUTACIÓN PROVINCIAL DE VALENCIA.](#)
- ✓ [TÉCNICO AUXILIAR \(opción Automoción\). REGIÓN DE MURCIA.](#)
- ✓ [ADMINISTRATIVO. DIPUTACIÓN PROVINCIAL DE BURGOS.](#)
- ✓ [TÉCNICO AUXILIAR \(opción Laboratorio\). REGIÓN DE MURCIA.](#)
- ✓ [TÉCNICA ESPECIALISTA \(opción Laboratorio\). REGIÓN DE MURCIA.](#)
- ✓ [PROGRAMADOR-OPERADOR. DIPUTACIÓN PROVINCIAL DE BURGOS.](#)
- ✓ [AGENTES DE LA POLICÍA LOCAL. ALICANTE.](#)
- ✓ [Bolsa de empleo de OFICIAL DE LABORATORIO. CASTELLÓN.](#)
- ✓ [OFICIAL ESPECIALISTA \(Administración especial mantenimiento y oficios\). ALICANTE.](#)
- ✓ [AGENTES DE LA POLICÍA LOCAL. ALICANTE.](#)
- ✓ [ENCARGADO DE BIBLIOTECA. COMUNIDAD FORAL DE NAVARRA.](#)
- ✓ [Bolsa de empleo de OFICIAL PECUARIO. CASTILLA Y LEÓN.](#)
- ✓ [AGENTES DE LA POLICÍA LOCAL. VALENCIA.](#)
- ✓ [Bolsa de empleo de TRACTORISTA. CASTILLA Y LEÓN.](#)
- ✓ [TÉCNICO AUXILIAR DE ARCHIVOS Y BIBLIOTECAS. BURGOS.](#)
- ✓ [POLICÍA LOCAL. AYUNTAMIENTO DE PLASENCIA. CÁCERES.](#)
- ✓ [POLICÍA LOCAL. GRANADA. AYUNTAMIENTO DE SANTA FE.](#)
- ✓ [ESCALA ADMINISTRATIVA. DIPUTACIÓN PROVINCIAL DE VALENCIA.](#)
- ✓ [50 Plazas de GENERAL ADMINISTRATIVO \(TRÁFICO\) DE LA ADMINISTRACIÓN DEL ESTADO.](#)
- ✓ [POLICÍA LOCAL. AYUNTAMIENTO DE ALHAURÍN DE LA TORRE. MÁLAGA.](#)
- ✓ [GENERAL ADMINISTRATIVO \(TRÁFICO\) DE LA ADMINISTRACIÓN DEL ESTADO.](#)



- ✓ [OPERADORES DE INFORMÁTICA. UNIVERSIDAD DE CÓRDOBA.](#)
- ✓ [POLICÍA LOCAL. SANTA CRUZ DE TENERIFE.](#)
- ✓ [AGENTES DE LA POLICÍA LOCAL. CASTELLÓN.](#)
- ✓ [Bolsa de empleo de AUXILIAR DE BIBLIOTECA. CASTILLA Y LEÓN.](#)
- ✓ [AGENTES DE LA POLICÍA LOCAL. CASTELLÓN.](#)
- ✓ [ESCALA ADMINISTRATIVA. VALENCIA.](#)
- ✓ [AUXILIAR ADMINISTRATIVO. DIPUTACIÓN PROVINCIAL DE BURGOS.](#)
- ✓ [AUXILIAR DE ADMINISTRACIÓN GENERAL. AYUNTAMIENTO DE ROQUETAS DE MAR. ALMERÍA.](#)
- ✓ [Bolsa de empleo de COCINERO. CASTILLA Y LEÓN.](#)
- ✓ [OFICIAL. AYUNTAMIENTO DE LOGROÑO. LA RIOJA.](#)
- ✓ [Bolsa de empleo de AUXILIAR ADMINISTRATIVO. SALAMANCA.](#)
- ✓ [Bolsa de empleo de CELADOR. PALENCIA.](#)
- ✓ [ORDENANZA. DIPUTACIÓN PROVINCIAL DE BURGOS.](#)
- ✓ [ORDENANZA. DIPUTACIÓN PROVINCIAL DE BURGOS.](#)
- ✓ [312 Plazas de SUBALTERNO. CATALUÑA.](#)
- ✓ [Bolsa de empleo de PROFESORES DE ENSEÑANZA SECUNDARIA. ILLES BALEARS.](#)



PERSONAL LABORAL

- ✓ [TITULADO SUPERIOR DE APOYO A LA INVESTIGACIÓN. SEVILLA. UNIVERSIDAD PABLO DE OLAVIDE.](#)
- ✓ [INGENIERO DE PROYECTOS en el DEPARTAMENTO DE CERES. MADRID.](#)
- ✓ [TITULADO SUPERIOR DE APOYO A LA INVESTIGACIÓN. SEVILLA. UNIVERSIDAD PABLO DE OLAVIDE.](#)
- ✓ [DIRECTOR / DIRECTORA GERENTE. MADRID.](#)
- ✓ [INVESTIGADOR NO DOCTOR. UNIVERSIDAD DE VALENCIA.](#)
- ✓ [INVESTIGADOR NO DOCTOR. UNIVERSIDAD DE VALENCIA.](#)
- ✓ [INVESTIGADOR DOCTOR JUNIOR. UNIVERSIDAD DE VALENCIA.](#)
- ✓ [INVESTIGADOR NO DOCTOR. UNIVERSIDAD DE VALENCIA.](#)
- ✓ [TÉCNICO \(JEFE DEPARTAMENTO\). INTERNACIONAL.](#)

- ✓ [TITULADO SUPERIOR DE ACTIVIDADES ESPECÍFICAS. MADRID.](#)
- ✓ [PSICOLOGO. DIPUTACIÓN PROVINCIAL DE BURGOS.](#)
- ✓ [JEFE DE LA UNIDAD ECONÓMICO FINANCIERA. CÁDIZ.](#)
- ✓ [TITULADO SUPERIOR DE APOYO A LA INVESTIGACIÓN. SEVILLA. UNIVERSIDAD PABLO DE OLAVIDE.](#)
- ✓ [TÉCNICO SUPERIOR. MADRID.](#)
- ✓ [INGENIERO AUXILIAR DE PROYECTOS. MADRID.](#)
- ✓ [TÉCNICO SUPERIOR \(Calidad Ambiental e Histología\). UNIVERSIDAD DE VIGO. PONTEVEDRA.](#)
- ✓ [TITULADO SUPERIOR DE APOYO A LA INVESTIGACIÓN. SEVILLA. UNIVERSIDAD PABLO DE OLAVIDE.](#)
- ✓ [TITULADO SUPERIOR DE APOYO A LA INVESTIGACIÓN. SEVILLA. UNIVERSIDAD PABLO DE OLAVIDE.](#)
- ✓ [PERSONAL INVESTIGADOR. UNIVERSIDAD DE ZARAGOZA.](#)
- ✓ [TITULADO SUPERIOR \(DOCTOR\). SANTA CRUZ DE TENERIFE.](#)
- ✓ [TÉCNICO SUPERIOR. ZARAGOZA.](#)
- ✓ [EDUCADOR FAMILIAR. DIPUTACIÓN PROVINCIAL DE BURGOS.](#)
- ✓ [RESPONSABLE \(Seguridad y Salud en el Trabajo\). INTERNACIONAL.](#)
- ✓ [ATS/DUE. CEUTA.](#)
- ✓ [ARQUITECTO TÉCNICO. ILLES BALEARS.](#)
- ✓ [JEFE DE SECCIÓN. MADRID.](#)
- ✓ [TRABAJADOR SOCIAL. DIPUTACIÓN PROVINCIAL DE BURGOS.](#)
- ✓ [FACULTATIVO TÉCNICO \(Tecnologías Información y Telecomunicaciones\). ILLES BALEARS.](#)
- ✓ [TÉCNICO SUPERIOR. ZARAGOZA.](#)
- ✓ [ATS/DUE DE EMPRESA. CEUTA.](#)
- ✓ [TÉCNICO/A DE OPERACIONES Y SERVICIOS PORTUARIOS. TARRAGONA.](#)
- ✓ [TITULADO SUPERIOR. \(Documentalista, Dirección de las Colecciones Reales\). ESPAÑA.](#)
- ✓ [TÉCNICO ESPECIALISTA DE APOYO A LA INVESTIGACIÓN. SEVILLA. UNIVERSIDAD PABLO DE OLAVIDE.](#)
- ✓ [TÉCNICO \(Tecnologías Información y Comunicaciones \(TIC\)\). SALAMANCA.](#)
- ✓ [ENCARGADO \(Almacén\). ESPAÑA.](#)



- ✓ [JEFE \(Jefa de Negociado\). ESPAÑA.](#)
- ✓ [ENCARGADO \(Lavandería\). ESPAÑA.](#)
- ✓ [AGENTES TRIBUTARIOS \(EDUCADOR FAMILIAR\). BURGOS.](#)
- ✓ [ENCARGADO \(Almacén\). ESPAÑA.](#)
- ✓ [AGENTES TRIBUTARIOS \(EDUCADOR FAMILIAR\). DIPUTACIÓN PROVINCIAL DE BURGOS.](#)
- ✓ [TÉCNICO ESPECIALISTA DE BIBLIOTECAS. ASTURIAS.](#)
- ✓ [ENCARGADO \(Almacén\). ESPAÑA.](#)
- ✓ [POLICIA PORTUARIO. AUTORIDAD PORTUARIA DE A CORUÑA.](#)
- ✓ [ENCARGADO \(Almacén\). ESPAÑA.](#)
- ✓ [OFICIAL DE OFICIOS \(Jardines\). ESPAÑA.](#)
- ✓ [OFICIAL ADMINISTRATIVO. ESPAÑA.](#)
- ✓ [ADMINISTRATIVO. OFICINA ECONÓMICA Y COMERCIAL DE ESPAÑA EN DÜSSELDORF \(ICEX\).](#)
- ✓ [ENCARGADO \(Servicios Museos\). ESPAÑA.](#)
- ✓ [ENCARGADO \(Almacén\). ESPAÑA.](#)
- ✓ [ENCARGADO \(Almacén\). ESPAÑA.](#)
- ✓ [OFICIAL DE DEPORTES Y SERVICIOS GENERALES. DIPUTACIÓN PROVINCIAL DE BURGOS.](#)
- ✓ [ADMINISTRATIVO. AUTORIDAD PORTUARIA DE AVILÉS. ASTURIAS.](#)
- ✓ [OFICIAL DE OFICIOS \(Calefacción\). ESPAÑA.](#)
- ✓ [OFICIAL DE OFICIOS \(Laboratorio Fotográfico\). ESPAÑA.](#)
- ✓ [TÉCNICO ESPECIALISTA DE APOYO A LA INVESTIGACIÓN. UNIVERSIDAD PABLO DE OLAVIDE. SEVILLA.](#)
- ✓ [ENCARGADO \(Servicios Generales\). ESPAÑA.](#)
- ✓ [ENCARGADO \(Almacén\). ESPAÑA.](#)
- ✓ [ENCARGADO \(Almacén\). ESPAÑA.](#)
- ✓ [ENCARGADO \(Pintura\). ESPAÑA.](#)
- ✓ [GUARDA \(Guardesa Mayor\). ESPAÑA.](#)
- ✓ [JARDINERO \(Jardinero Mayor\). ESPAÑA.](#)



- ✓ [ENCARGADO \(Almacén\). ESPAÑA.](#)
- ✓ [TÉCNICO EN CONTRATACIÓN. ILLES BALEARS.](#)
- ✓ [OFICIAL DE OFICIOS \(Lavandería\). ESPAÑA.](#)
- ✓ [105 Plazas de AUXILIAR DE ENFERMERÍA. DIPUTACIÓN PROVINCIAL DE BURGOS.](#)
- ✓ [TÉCNICO AUXILIAR DE STOEM. UNIVERSIDAD DE CÓRDOBA.](#)
- ✓ [SERVICIO SOPORTE. AUTORIDAD PORTUARIA DE AVILÉS. ASTURIAS.](#)
- ✓ [AUXILIAR ADMINISTRATIVO. ILLES BALEARS.](#)
- ✓ [ENCARGADO \(Encargada General\). ESPAÑA.](#)
- ✓ [SERVICIOS AUXILIARES \(Auxiliar de Deportes\). CANTABRIA.](#)
- ✓ [SERVICIO SOPORTE. AUTORIDAD PORTUARIA DE AVILÉS. ASTURIAS.](#)
- ✓ [SERVICIOS AUXILIARES \(Servicios de Conserjería\). CANTABRIA.](#)
- ✓ [AUXILIAR DE DEPORTES. CANTABRIA.](#)
- ✓ [AUXILIAR ADMINISTRATIVO. OFICINA ECONÓMICA Y COMERCIAL DE ESPAÑA EN MOSCÚ \(ICEX\).](#)
- ✓ [TÉCNICO/A DE MANTENIMIENTO. TEATRO ALHAMBRA, GRANADA.](#)
- ✓ [ENCARGADO \(Encargada General\). ESPAÑA.](#)
- ✓ [AGENTE AYUDANTE. DIPUTACIÓN PROVINCIAL DE BURGOS.](#)
- ✓ [AUXILIAR DE CARRETERAS. DIPUTACIÓN PROVINCIAL DE BURGOS.](#)
- ✓ [PERSONAL DE OFICIOS VARIOS CLUNIA. DIPUTACIÓN PROVINCIAL DE BURGOS.](#)
- ✓ [TÉCNICO AUXILIAR DE MEDIOS AUDIOVISUALES. UNIVERSIDAD DE CÓRDOBA.](#)
- ✓ [PERSONAL DE SERVICIOS GENERALES. ANDALUCÍA.](#)
- ✓ [PERSONAL DE LIMPIEZA Y ALOJAMIENTO. ANDALUCÍA.](#)
- ✓ [AUXILIAR COCINA. DIPUTACIÓN PROVINCIAL DE BURGOS.](#)
- ✓ [LIMPIADOR. DIPUTACIÓN PROVINCIAL DE BURGOS.](#)
- ✓ [PEON ESPECIALISTA. DIPUTACIÓN PROVINCIAL DE BURGOS.](#)
- ✓ [LAVANDERO-COSTURERO-PLANCHADOR. DIPUTACIÓN PROVINCIAL DE BURGOS.](#)
- ✓ [REPETIDOR. BALLET FLAMENCO DE ANDALUCÍA.](#)



- ✓ [MÚSICO \(CANTAOR/A. GUITARRISTA. PERCUSIONISTA\). BALLET FLAMENCO DE ANDALUCÍA.](#)
- ✓ [OPERARIO OFICIOS VARIOS. DIPUTACIÓN PROVINCIAL DE BURGOS.](#)
- ✓ [ORDENANZA PORTERO. DIPUTACIÓN PROVINCIAL DE BURGOS.](#)
- ✓ [MODISTO-COSTURERO. DIPUTACIÓN PROVINCIAL DE BURGOS.](#)
- ✓ [PEÓN AGRÍCOLA. DIPUTACIÓN PROVINCIAL DE BURGOS.](#)
- ✓ [ORDENANZA PORTERO CONDUCTOR. DIPUTACIÓN PROVINCIAL DE BURGOS.](#)
- ✓ [LAVANDERO-COSTURERO-PLANCHADOR. DIPUTACIÓN PROVINCIAL DE BURGOS.](#)
- ✓ [BAILAOR. BALLET FLAMENCO DE ANDALUCÍA.](#)
- ✓ [PEON ESPECIALISTA. DIPUTACIÓN PROVINCIAL DE BURGOS.](#)
- ✓ [INSTALACIONES TÉRMICAS EN EDIFICIOS. ARAGÓN.](#)
- ✓ [INSTALADOR \(Instalaciones de Suministro de Agua\). ARAGÓN.](#)

OTROS TIPOS DE PERSONAL: ESTATUTARIO, MILITAR, ...

- ✓ [LICENCIADO ESPECIALISTA \(Medicina Preventiva y Salud Pública\). CASTILLA Y LEÓN.](#)
- ✓ [LICENCIADO ESPECIALISTA \(Cirugía Plástica, Estética y Reparadora\). CASTILLA Y LEÓN.](#)
- ✓ [LICENCIADO ESPECIALISTA \(Dermatología Médico-Quirúrgica y Venereología\). CASTILLA Y LEÓN.](#)
- ✓ [59 Plazas de LICENCIADO ESPECIALISTA \(Radiodiagnóstico\). CASTILLA Y LEÓN.](#)
- ✓ [LICENCIADO ESPECIALISTA \(Neurología\). CASTILLA Y LEÓN.](#)
- ✓ [LICENCIADO ESPECIALISTA \(Psiquiatría\). CASTILLA Y LEÓN.](#)
- ✓ [66 Plazas de LICENCIADO ESPECIALISTA \(Obstetricia y Ginecología\). CASTILLA Y LEÓN.](#)
- ✓ [68 Plazas de LICENCIADO ESPECIALISTA \(Cirugía General y del Aparato Digestivo\). CASTILLA Y LEÓN.](#)
- ✓ [LICENCIADO ESPECIALISTA \(Microbiología y Parasitología\). CASTILLA Y LEÓN.](#)
- ✓ [74 Plazas de LICENCIADO ESPECIALISTA \(Cirugía Ortopédica y Traumatología\). CASTILLA Y LEÓN.](#)
- ✓ [LICENCIADO ESPECIALISTA \(Medicina Nuclear\). CASTILLA Y LEÓN.](#)
- ✓ [LICENCIADO ESPECIALISTA \(Reumatología\). CASTILLA Y LEÓN.](#)

- ✓ [LICENCIADO ESPECIALISTA \(Otorrinolaringología\)](#). CASTILLA Y LEÓN.
- ✓ [LICENCIADO ESPECIALISTA \(Oncología Radioterápica\)](#). CASTILLA Y LEÓN.
- ✓ [LICENCIADO ESPECIALISTA \(Oftalmología\)](#). CASTILLA Y LEÓN.
- ✓ [LICENCIADO ESPECIALISTA \(Urología\)](#). CASTILLA Y LEÓN.
- ✓ [LICENCIADO ESPECIALISTA \(Neurocirugía\)](#). CASTILLA Y LEÓN.
- ✓ [LICENCIADO ESPECIALISTA \(Neumología\)](#). CASTILLA Y LEÓN.
- ✓ [LICENCIADO ESPECIALISTA \(Alergología\)](#). CASTILLA Y LEÓN.
- ✓ [LICENCIADO ESPECIALISTA \(Anatomía Patológica\)](#). CASTILLA Y LEÓN.
- ✓ [LICENCIADO ESPECIALISTA \(Medicina Intensiva\)](#). CASTILLA Y LEÓN.
- ✓ [LICENCIADO ESPECIALISTA \(Nefrología\)](#). CASTILLA Y LEÓN.
- ✓ [LICENCIADO ESPECIALISTA \(Oncología Médica\)](#). CASTILLA Y LEÓN.
- ✓ [82 Plazas de MÉDICO \(Urgencias Hospitalarias\)](#). CASTILLA Y LEÓN.
- ✓ [LICENCIADO ESPECIALISTA \(Farmacia Hospitalaria\)](#). CASTILLA Y LEÓN.
- ✓ [LICENCIADO ESPECIALISTA \(Radiofísica Hospitalaria\)](#). CASTILLA Y LEÓN.
- ✓ [LICENCIADO ESPECIALISTA \(Medicina Física y Rehabilitación\)](#). CASTILLA Y LEÓN.
- ✓ [LICENCIADO ESPECIALISTA \(Angiología y Cirugía Vascular\)](#). CASTILLA Y LEÓN.
- ✓ [LICENCIADO ESPECIALISTA \(Cirugía Pediátrica\)](#). CASTILLA Y LEÓN.
- ✓ [LICENCIADO ESPECIALISTA \(Oftalmología\)](#). CASTILLA Y LEÓN.
- ✓ [FACULTATIVO ESPECIALISTA \(bioquímica clínica, medicina interna, urología\)](#). CATALUÑA.
- ✓ [LICENCIADO ESPECIALISTA \(Psicología Clínica\)](#). CASTILLA Y LEÓN.
- ✓ [MÉDICO \(Urgencias y Emergencias\)](#). CASTILLA Y LEÓN.
- ✓ [LICENCIADO ESPECIALISTA \(Hematología y Hemoterapia\)](#). CASTILLA Y LEÓN.
- ✓ [LICENCIADO ESPECIALISTA \(Análisis Clínicos\)](#). CASTILLA Y LEÓN.
- ✓ [62 Plazas de LICENCIADO ESPECIALISTA \(Pediatría y sus Áreas Específicas\)](#). CASTILLA Y LEÓN.



- ✓ [72 Plazas de LICENCIADO ESPECIALISTA \(Anestesiología y Reanimación\).](#) CASTILLA Y LEÓN.
- ✓ [LICENCIADO ESPECIALISTA \(Endocrinología y Nutrición\).](#) CASTILLA Y LEÓN.
- ✓ [LICENCIADO ESPECIALISTA \(Otorrinolaringología\).](#) CASTILLA Y LEÓN.
- ✓ [62 Plazas de LICENCIADO ESPECIALISTA \(Medicina Interna\).](#) CASTILLA Y LEÓN.
- ✓ [LICENCIADO ESPECIALISTA \(Aparato Digestivo\).](#) CASTILLA Y LEÓN.
- ✓ [LICENCIADO ESPECIALISTA \(Cardiología\).](#) CASTILLA Y LEÓN.
- ✓ [3650 Plazas de MILITAR PROFESIONAL DE TROPA Y MARINERÍA.](#)
ESPAÑA.
- ✓ [LAVANDERA.](#) PRINCIPADO DE ASTURIAS.
- ✓ [PLANCHADOR.](#) PRINCIPADO DE ASTURIAS.
- ✓ [GESTOR ADMINISTRATIVO.](#) CATALUÑA.
- ✓ [PATRÓN DE EMBARCACIONES DE RECREO.](#) ILLES BALEARS.
- ✓ [PATRÓN DE YATE.](#) INSTITUTO ANDALUZ DEL DEPORTE.
- ✓ [INSTALADOR DE GAS Y DE PRODUCTOS PETROLÍFICOS QUÍMICOS.](#) ILLES BALEARS.
- ✓ [CAPITÁN DE YATE.](#) ILLES BALEARS.
- ✓ [INSTALADOR DE INSTALACIONES TÉRMICAS EN EDIFICIOS.](#) COMUNIDAD DE MADRID.
- ✓ [CAPITÁN DE YATE.](#) REGIÓN DE MURCIA.
- ✓ [PATRÓN DE YATE.](#) ILLES BALEARS.
- ✓ [PATRÓN PARA NAVEGACIÓN BÁSICA.](#) INSTITUTO ANDALUZ DEL DEPORTE.
- ✓ [OPERADOR DE GRÚA TORRE.](#) ILLES BALEARS.
- ✓ [PATRÓN DE EMBARCACIONES DE RECREO.](#) INSTITUTO ANDALUZ DEL DEPORTE.
- ✓ [PATRÓN PARA NAVEGACIÓN BÁSICA.](#) REGIÓN DE MURCIA.
- ✓ [INSTALADOR DE GAS.](#) COMUNIDAD FORAL DE NAVARRA.
- ✓ [OPERADOR INDUSTRIAL DE CALDERAS.](#) ILLES BALEARS.
- ✓ [CAPITÁN DE YATE.](#) INSTITUTO ANDALUZ DEL DEPORTE.



- ✓ [OPERADOR INDUSTRIAL DE CALDERAS.](#) COMUNIDAD FORAL DE NAVARRA.
- ✓ [PATRÓN DE EMBARCACIONES DE RECREO.](#) REGIÓN DE MURCIA.
- ✓ [INSTALADOR DE INSTALACIONES TÉRMICAS EN EDIFICIOS.](#) COMUNIDAD DE MADRID.
- ✓ [OPERADOR DE MAQUINARIA MINERA MÓVIL.](#) ILLES BALEARS.
- ✓ [INSTALADOR \(INSTALACIONES TÉRMICAS EN EDIFICIOS\).](#) ILLES BALEARS.
- ✓ [OPERADOR INDUSTRIAL DE CALDERAS.](#) COMUNIDAD DE MADRID.
- ✓ [OPERADOR DE GRÚA TORRE.](#) COMUNIDAD FORAL DE NAVARRA.
- ✓ [PATRÓN DE YATE.](#) REGIÓN DE MURCIA.
- ✓ [INSTALADOR \(INSTALACIONES TÉRMICAS EN EDIFICIOS\).](#) COMUNIDAD FORAL DE NAVARRA.
- ✓ [PATRÓN PARA NAVEGACIÓN BÁSICA.](#) ILLES BALEARS.
- ✓ [OPERADOR DE GRÚA MÓVIL AUTOPROPULSADA.](#) ILLES BALEARS.
- ✓ [REPARADOR PRODUCTOS PETROLÍFEROS LÍQUIDOS.](#) COMUNIDAD DE MADRID.
- ✓ [INSTALADOR \(INSTALACIONES TÉRMICAS EN EDIFICIOS\).](#) ARAGÓN.
- ✓ [INSTALADOR \(Instalaciones de Suministro de Agua\).](#) ARAGÓN.
- ✓ [OPERADOR DE GRÚA MÓVIL AUTOPROPULSADA.](#) COMUNIDAD FORAL DE NAVARRA.
- ✓ [MAQUINISTA Y PALISTA MINERO.](#) COMUNIDAD DE MADRID.



OTRAS CONVOCATORIAS.

[RED EURES:](#)

EURES es una red de cooperación creada para facilitar la libre circulación de trabajadores dentro de los 28 Estados miembros de la UE, Suiza, Islandia, Liechtenstein y Noruega.

En Andalucía puedes contactar con [el consejero eures](#) para solicitar más información sobre ofertas de trabajo.

PODRÁS ENCONTRAR TODAS LAS OFERTAS EURES EN:

[Portal EURES del SEPE](#)

[Portal EURES Comisión Europea](#)

[Ayudas económicas a la movilidad laboral](#)

Los Programas de ayudas a la movilidad laboral de la Comisión Europea son proyectos para dar apoyo financiero a personas que busquen un empleo en un país de la UE distinto al de su residencia y a empresas interesadas en la contratación de trabajadores procedentes de otros países de la UE. Eures gestiona los proyectos: [Tu primer trabajo Eures](#), [REACTIVATE](#)

[Cuerpo Europeo de Solidaridad](#)

Enlaces:

- [SEPE. Búsqueda de ofertas \(Clic en Listado de ofertas por Comunidad Autónoma\)](#)
- [Oficinas de Empleo](#)
- [Buscador Becas y Ayudas](#)

TEMAS INTERESANTES

Haz Clic en la imagen

The infographic is divided into four vertical panels. The first panel on the left is white and contains the text 'Hagamos un buen uso de las líneas de teléfono' and the logo of the Junta de Andalucía. The second panel is dark teal and features the word 'CORONAVIRUS' in a white box at the top, followed by instructions for those with symptoms or contact with infected individuals, and the phone number 900 400 061. The third panel is green and provides information for other types of COVID-19 inquiries, with the phone number 955 545 060. The fourth panel is reddish-brown and lists other emergency services: 061 for general emergencies and 112 for urgent medical assistance, with a note to avoid using 112 unless necessary.

<p>Hagamos un buen uso de las líneas de teléfono</p>  <p>Junta de Andalucía</p>	<p>CORONAVIRUS</p> <p>Si tiene síntomas o ha estado en contacto con una persona con coronavirus o que venga de una zona de riesgo:</p>  <p>900 400 061</p>	<p>Para cualquier otro tipo de información acerca del coronavirus, contactar con Salud Responde</p>  <p>955 545 060</p>	<p>Otras emergencias sanitarias</p>  <p>061</p>  <p>112</p> <p>(Evitar su uso sino se requiere asistencia sanitaria urgente)</p>
--	--	--	--